

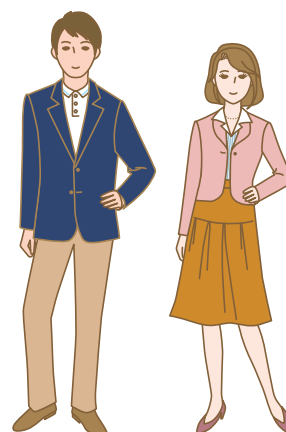
プレイヤーへのお願い

相模湖カントリークラブでは、プレイヤーの皆様が楽しくお過ごしいただけるよう、下記の服装規定を遵守していただくようお願いいたします。

服装既定(ドレスコード)

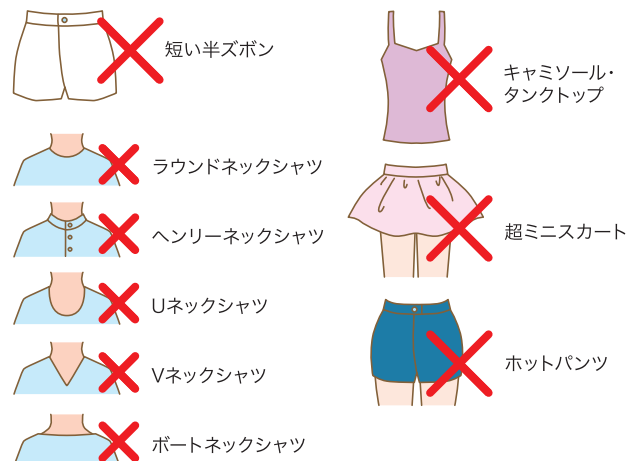
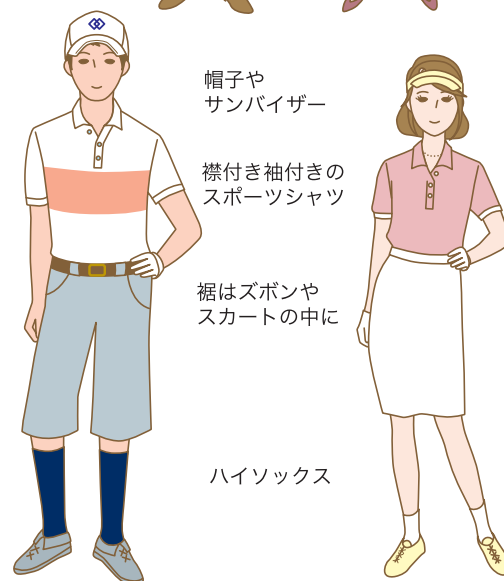
■ご来場の際、またはプレー終了後のクラブハウス内の服装

- ◇ ご来場の際は、ジャケット・ブレザー等の上着を着用するか、携帯ください。
但し、6/1～9/30の夏期シーズンは除きます。
女性の方につきましては、上着の着用は義務付けておりませんが、タンクトップ・キャミソール等、肩の出るものでのご来場はご遠慮ください。
- ◇ Tシャツ、ジーンズ、トレーニングウェア、スニーカー・サンダルでのご来場はご遠慮ください。



■プレー時の服装

- ◇ プレーの際は、襟付きシャツを着用してください。
シャツの裾出しは禁止ですがデザイン上、外に裾を出すデザインになっているシャツは可とします。
- ◇ 高機能アンダーウェアはその上にシャツの着用を願います。
- ◇ 半ズボンでプレーされる際、男性は原則としてハイソックスを着用してください。(通常のソックスは可といたしますが、くるぶしが出る様な短いソックスはご遠慮ください。
なお、女性の方につきましては超ミニスカート・ホットパンツ・ショートパンツ等をご遠慮ください。



エチケット・マナー

- ◇ スタート時間を厳守してください。
- ◇ プレー時間はハーフラウンド2時間15分以内を目標に、前の組との間隔が空きすぎないようにしてください。
- ◇ プレーのペースについてマーシャルから注意があった場合には、ご協力をお願いします。
- ◇ 先行の組が球の到達圏内にいるときはプレーしないでください。
- ◇ ホールアウトした組は、後続組の打球に注意し直ちにグリーンを離れるようにしてください。
- ◇ 練習スイングを行うときは、芝を損傷しないよう注意してください。
- ◇ ティーグラウンド周辺での会話は謹んでください。特に他のプレイヤーがティーショット中の会話は厳禁です。
- ◇ プレイヤーが打つ間、他の者は動いたり話したり、プレーの線上や近接した場所に立たないでください。
- ◇ ディポット跡やバンカーの修復、グリーンボールマークの修復はプレイヤーご自身でお願いします。
- ◇ スパイク、バグ、旗竿などでグリーンを損傷しないようご注意ください。
- ◇ コース内は禁煙です。喫煙は灰皿のあるところをお願いします。
- ◇ 携帯電話のご利用は、クラブハウス及びコース内ではマナーモードに設定のうえ、通話は周囲の方の迷惑とならないよう充分ご注意ください。

※当クラブでは車を運転される方の飲酒を固くお断りしております。
クラブバスをご利用くださいますよう、お願い致します。